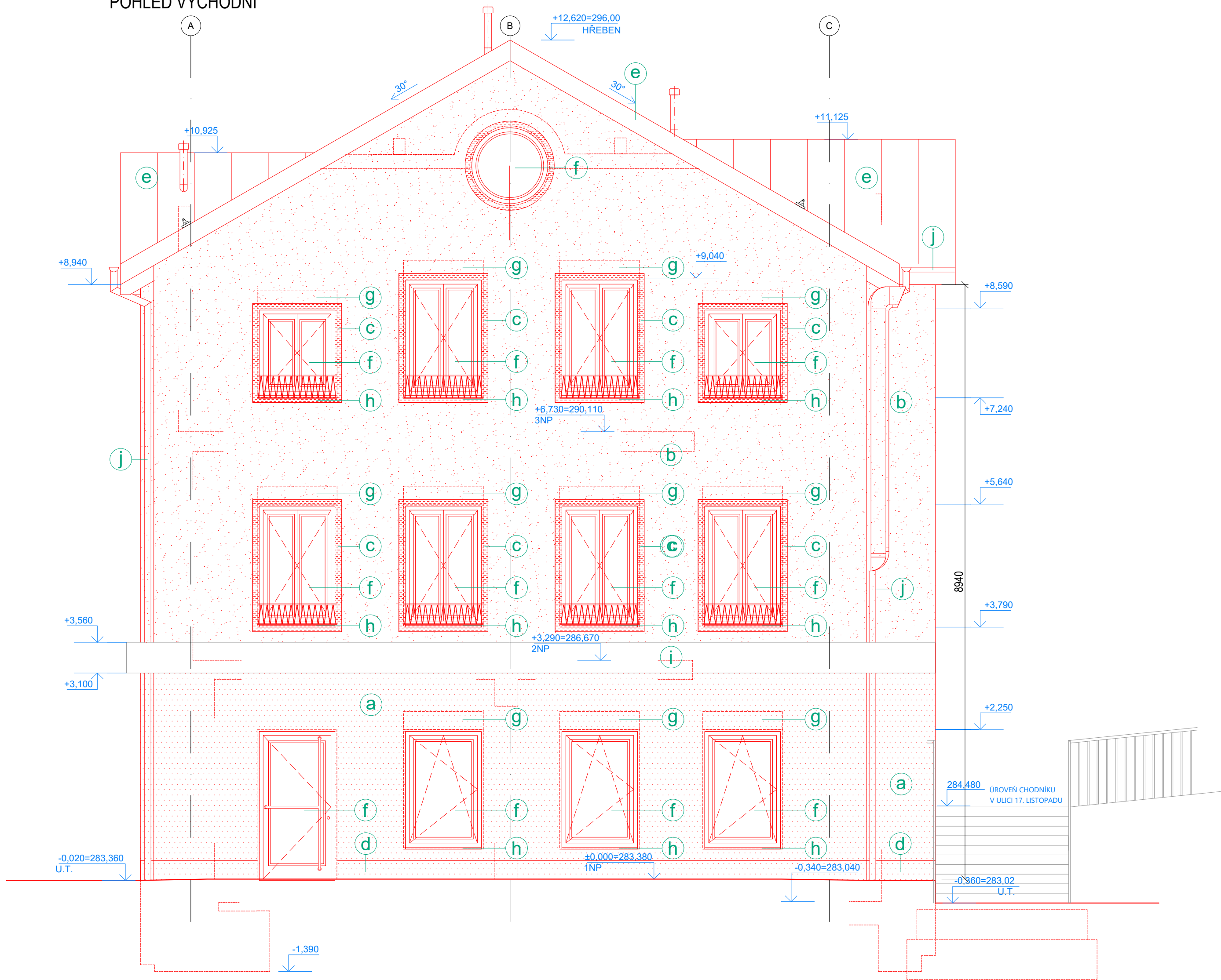


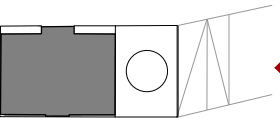
POHLED VÝCHODNÍ



LEGENDA MATERIÁLŮ:

- a** HRUBOZRNNÁ PROBARVENÁ FASÁDNÍ OMÍTKA NA SILIKONOVÉ BÁZI SE SAMOČISTIČÍM EFEKTEM A ZVÝŠENOU MECHANICKOU ODOLNOSTÍ, STRUKTUROVANÁ VÁLEČKEM A HLADÍTKEM; s obsahem fungicidních přípravků pro ochranu před tvorbou plísní a řas, zrn 2,5mm; barevné provedení např. RAL 31337 - bude vzorkováno a odsouhlaseno architektem a investorem na základě reálných vzorků fasády v rámci AD.
- b** HRUBOZRNNÁ PROBARVENÁ FASÁDNÍ OMÍTKA NA SILIKONOVÉ BÁZI SE SAMOČISTIČÍM EFEKTEM, STRUKTUROVANÁ VÁLEČKEM A HLADÍTKEM; s obsahem fungicidních přípravků pro ochranu před tvorbou plísní a řas, zrn 2,5mm; barevné provedení např. RAL 31337 - bude vzorkováno a odsouhlaseno architektem a investorem na základě reálných vzorků fasády v rámci AD.
- c** JEMNOZRNNÁ PROBARVENÁ FASÁDNÍ OMÍTKA NA SILIKONOVÉ BÁZI SE SAMOČISTIČÍM EFEKTEM A ZVÝŠENOU MECHANICKOU ODOLNOSTÍ, POVRCH UPRÁVEN FÍLOVÁNÍM (ŠAMBRÁNY, ŠPALETY); s obsahem fungicidních přípravků pro ochranu před tvorbou plísní a řas, zrn 1mm; barevné provedení např. RAL 31337 - bude vzorkováno a odsouhlaseno architektem a investorem na základě reálných vzorků fasády v rámci AD.
- d** HRUBOZRNNÁ PROBARVENÁ SOKLOVÁ OMÍTKA NA SILIKONOVÉ BÁZI SE SAMOČISTIČÍM EFEKTEM A ZVÝŠENOU MECHANICKOU ODOLNOSTÍ, STRUKTUROVANÁ VÁLEČKEM A HLADÍTKEM; s obsahem fungicidních přípravků pro ochranu před tvorbou plísní a řas, zrn 2,5mm; barevné provedení např. RAL 31337 - bude vzorkováno a odsouhlaseno architektem a investorem na základě reálných vzorků fasády v rámci AD.
- e** STŘEŠNÍ KRYTINA - FALCOVANÝ HLINÍKOVÝ PLECH 0,7mm, S POLYESTEROVÝM POVLAKEM, BEREVNOST DLE VZORNIKU RAL; bude vzorkováno a odsouhlaseno architektem a investorem na základě reálných vzorků v rámci AD.
- f** DŘEVOHLINÍKOVÉ VÝPLNĚ OTVORŮ S IZOLAČNÍM TROJSKLEM (OKNA, OKENNÍ SESTAVY, VSTUPNÍ DVEŘE); BARVA RÁMU - BRONZOVÝ ODSTÍN, ČIRÉ BEZPEČNOSTNÍ ZASKLENÍ (BUDE VZORKOVÁNO NA ZÁKLADĚ AD)
- g** ELEKTROMOTORICKY OVLÁDANÉ HLINÍKOVÉ VENKOVNÍ ŽALUZIE DO PODOMÍTKOVÉHO KASTLÍKU, SE SACHTOU ZAPUŠTĚNOU DO KZS tl.=250 mm,S BOČNÍMI VODÍČÍMI LIŠTAMI ZAPUŠTĚNÝMI DO KZS
- h** OPLECHOVÁNÍ PARAPETŮ OKEN ZE ŽÁROVĚ ZINKOVANÉHO OHÝBANÉHO OCELOVÉHO PLECHU TL. min 0,7 mm S POLYESTEROVÝM POVLAKEM; BARVA RAL - bude vzorkováno a odsouhlaseno architektem a investorem na základě reálných vzorků v rámci AD.
- i** OPLECHOVÁNÍ STŘECHY - HLINÍKOVÝ PLECH 0,7mm, BEREVNOST DLE VZORNIKU RAL; bude vzorkováno a odsouhlaseno architektem a investorem na základě reálných vzorků v rámci AD.
- j** OKAPOVÉ ŽLABY A SVODY - OCELOVÝ POZINKOVANÝ PLECH S POLYESTEROVÝM POVLAKEM, BEREVNOST DLE VZORNIKU RAL; bude vzorkováno a odsouhlaseno architektem a investorem na základě reálných vzorků v rámci AD.
- k** PŘÍSTŘEŠEK TECHNOLOGIÍ - PROVEDENÍ Z OCELOVÝ POZINKOVANÝ JAKLOVÝCH PROFILŮ SCHRÁNĚNÝCH ANTIKOROZNÍM LAKOVÝM NÁTĚREM V BEREVNOSTI DLE VZORNIKU RAL. PRO ZAJIŠTĚNÍ PROVĚTRÁNÍ PŘÍSTŘEŠKU JE OPLAŠTĚNÍ NAVRŽENO TAHOKOVEM. Bude vzorkováno a odsouhlaseno architektem a investorem na základě reálných vzorků v rámci AD.

0,000 = 283,380 m n.m.
SOUŘ. SYSTÉM - JTSK
VÝŠK. SYST. - BpV



Revitalizace
multimodálního uzlu ve
Dvoře Králové nad Labem

Investor
Město Dvůr Králové
nad Labem
náměstí T. G. Masaryka 38
Dvůr Králové nad Labem, 544 17, CZ
IČ: 00277819, DIČ: CZ 00277819
spocistena@dmuk.cz
datová schránka: mu5db26c

Zhotovitel
M2AU s.r.o.
Udolní 222/5, Brno-město, 602 00, CZ
IČ: 14431734, DIČ: CZ14431734
info@m2au.cz, www.m2au.cz
datová schránka: včzyzkl

Projektant části
BABKA & ŠUCHMA s.r.o.
třída Kpt. Jaroslava 1845/26, Brno, 602 00, CZ
IČ: 07042805, DIČ: CZ07042805
info@babkasuchma.com
datová schránka: 5wh7pgib

Název části
Objekty pozemních staveb
Zodpovědný projektant
Ing. Zdeněk Šuchma, IP00 1006203
Výpracoval
Ing. Viktor Kvita

Řešení a podpis
Číslo paré

Název stavebního objektu
701.1. Architektonicko-stavební řešení
budova s č.p.p 1076

Název výkresu
701.1.3.11
Pohled východní

Stupeň PD
DPS
Dokumentace k provedení stavby

Formát
8xA4 (840x420mm)

Měřítko
1:50

Datum
09/2024

Tento dokument je určen k účelu dle zákona č. 121/2000 Sb. - Autorský zákon. Originál tohoto výkresu a všech náčrtnů na něm založený je majetkem autora. Tento výkres není být - výjimečně - použit jako zdroj pro další projektování a dalšími osobami bez souhlasu autora. Všechny změny návrhu musí být předem schváleny a provedeny autoritativně dle zákona č. 121/2000 Sb. - Autorský zákon. Všechny změny návrhu musí být předem schváleny a provedeny autoritativně dle zákona č. 121/2000 Sb. - Autorský zákon. Všechny změny návrhu musí být předem schváleny a provedeny autoritativně dle zákona č. 121/2000 Sb. - Autorský zákon.

Všechny materiály, povrchové úpravy, zvláštní a speciální detaily budou upraveny a provedeny autoritativně dle zákona č. 121/2000 Sb. - Autorský zákon. Všechny změny návrhu musí být předem schváleny a provedeny autoritativně dle zákona č. 121/2000 Sb. - Autorský zákon.

(m2au)